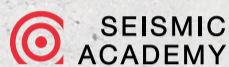




MILANO,  
24 OTTOBRE  
2017

UniCredit Pavilion  
Piazza Gae Aulenti, 10  
Milano



Hilti.it

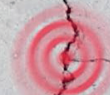


HYPOCENTER ●

● EPICENTER

● GEOPHYSICAL IMPACT

EARTHQUAKE



● ORIGIN

● MAGNITUDE

● DAMAGE

● TRAVELLING SPEED

## AGENDA

Orario	Argomento	Relatore
10:15 - 10:30	Saluto introduttivo	<ul style="list-style-type: none"> <li>• Ing. J. SARDÀ Hilti Italia S.p.A.</li> <li>• Ing. A. DE FELICE ANRA</li> <li>• Ing. L. FERRARI ISI</li> </ul>
10:30 - 11:10	Sisma e progettazione sismica dell'UniCredit Pavilion	Ing. A. ARONICA e Ing. D. CAMPAGNA MSC Associati S.r.l.
11:10 - 11:50	Rischio sismico	Prof. G. M. CALVI IUSS, Pavia / Fondazione Eucentre
11:50 - 12:20	Normativa sismica nazionale	Prof. P. RIVA DISA, Università di Bergamo
12:20 - 12:40	Ricerca sismica nella tecnologia di ancoraggio	Ing. E. L. PRZYLOWICZ Hilti Headquarter
12:40 - 14:00	Pranzo	
14:00 - 14:30	Ancoraggio in zona sismica	Prof. F. MOLA Politecnico di Milano
14:30 - 15:10	Comportamento sismico di strutture leggere in acciaio	Prof. R. LANDOLFO Univ. degli studi di Napoli Federico II
15:10 - 15:50	Il caso studio della chiesa principale (KATHOLIKON) del Monastero di Dafni	Prof. E. VINTZILEOU National University of Athens
15:50 - 16:20	Edilizia industrializzata: progettazione sismica applicata agli edifici residenziali e ricettivi	Ing. G. SPATTI Woodbeton S.p.A.
16:20 - 16:50	Pausa caffè	
16:50 - 17:30	Isolatori e smorzatori sismici aggiuntivi per elementi non strutturali	Prof. A. FILIATRAULT State University of New York at Buffalo / IUSS, Pavia
17:30 - 18:00	Progettazione dei sistemi di staffaggio per impianti in ambito sismico. Caso di studio: la ristrutturazione di una torre multifunzionale	Ing. GIANLUCA VALLERINI Incide Engineering S.r.l.
18:00 - 18:30	Compartimentazioni passive e movimenti sismici	Ing. P. SCHULZE Hilti Headquarter
18:30 - 19:00	Conclusioni	

Il riconoscimento di 6 CFP al presente evento è stato autorizzato dall'Ordine degli Ingegneri di Milano, che ne ha valutato anticipatamente i contenuti formativi professionali e le modalità di attuazione.

In collaborazione con:



L'ordine degli ingegneri della provincia di Milano in collaborazione con Hilti co-organizza il seguente seminario.

Con il patrocinio di:



EUCENTRE  
FOR YOUR SAFETY.



POLITECNICO  
MILANO 1863